

Vážení čtenáři, uživatelé informačních systémů společnosti SLIM,

stalo se již tradicí, že pro Vás v tomto období připravujeme metodickou pomůcku pro nastavení programu na přelomu roku. Současně s tím jsme v tomto vydání informačního občasníku pro Vás vybrali pár zajímavých funkcí v programu SlimOffice.

Za zmínku určitě stojí to, že jsme do SlimOffice integrovali model umělé inteligence (AI) pro vytěžování dokladů. Všechny naše programy stále průběžně aktualizujeme, přidáváme nové funkce, a to z důvodů obecné potřeby nebo na základě Vašich podnětů. Aktualizace programů jsou k dispozici všem SlimPartnerům na stránkách www.slim.cz a o jejich vydání Vás budeme informovat.

Přejeme Vám příjemné čtení a rádi bychom Vám poděkovali za důvěru a popřáli všechno nejlepší do dalšího roku.

Vybrané funkce a rozšíření SlimOffice 6.x

Automatizace firemních procesů při evidenci přijatých dokladů.

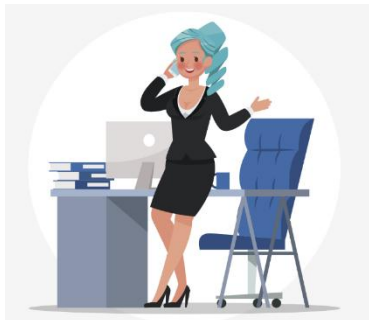
Do firemního informačního systému SlimOffice jsme implementovali model umělé inteligence Redque, který umí zpracovat velké množství různých typů dokumentů a v krátkém čase z nich přepsat všechna důležitá data. Rozlučte se s náročným manuálním zpracováním faktur a účtenek. Rozšířte svůj tým o novou účetní kolegyni Alice, která během chvilky odvede práci za vás, s úsporou i tisíce korun měsíčně.

Modernizovat své účetnictví můžete během chvilky

Alice můžete ve své kanceláři začít využívat během pár dnů, stačí nás kontaktovat.

Osudový první kontakt...

Pro jednu je Alice láskou na první pohled, druhí o ni chvilku přemýšlí. Všichni se ale shodují, že v rámci účetnictví dokáže opravdu



zjednodušit práci. Přesvědčit se o tom můžete sami v rámci prezentace nebo i zkušební verze. Zalíbila se vám tato myšlenka na automatizaci? Tak nás neváhejte kontaktovat.

To je jízda!

Než si stihnete uvařit kávu nebo čaj, systém za vás vytěží klidně i desítky faktur. Zbavte se jednou pro vždy nezáživného ručního přepisování dokumentů a soustřeďte se na důležitější aktivity. Naším cílem je šetřit váš čas i peníze a pomoci eliminovat chyby vzniklé lidským faktorem.

Kompletní přehled funkcí ve verzi 6.x naleznete na webových stránkách www.slim.cz v sekci novinky nebo pod tímto odkazem [Novinky \(slim.cz\)](#) v pdf verzi tohoto dokumentu.

SlimShop 2.0

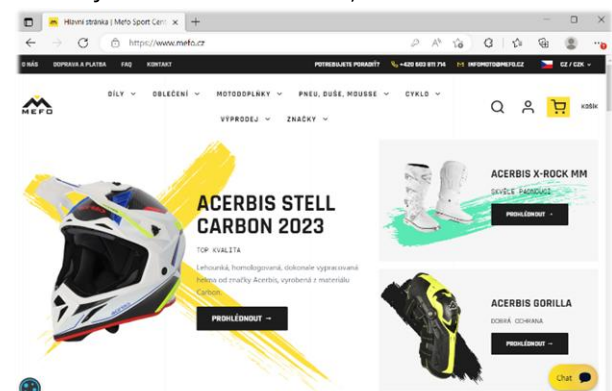
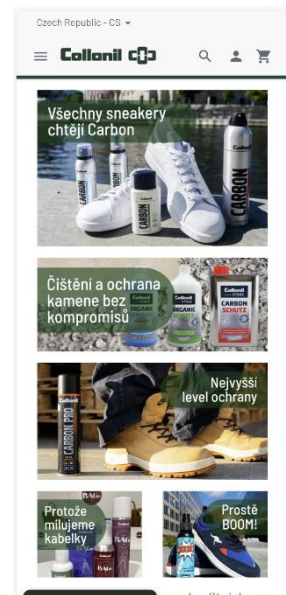
Nová verze internetového obchodu přináší plně responzivní design s podporou cizích měn a multijazyčnosti.

V dnešní době je prezentace výrobků a zboží na internetu v podstatě nezbytností. SlimShop je plně propojen s informačním systémem SlimOffice a respektuje obchodní zvyklosti společností, jako je dělení zákazníků do skupin, cenotvorba, zakázky, skladová evidence, odesílání informačních e-mailů. Vytvořili jsme pro Vás aplikaci, která ve spojení se SlimOffice nabízí řešení pro efektivní způsob prodeje nebo prezentace na internetu v různých jazykových mutacích a to jak B2B tak i B2C.

Referenční řešení naleznete na adresách

www.mefo.cz,
www.fischer-shop.cz, www.collonil.cz, www.cyklonaradi.cz

Pro více informací o aplikaci, jejích možnostech a využití kontaktujte obchodní oddělení SLIM, s.r.o.





Metodika optimálního přechodu zpracování firemních dat na přelomu let 2024 a 2025

V nejbližší době budete řešit problematiku přechodu mezi účetními obdobími, toto je do značné míry řešeno programem automaticky. V případě, že odlišujete číselné řady jednotlivých let (což doporučujeme zejména u faktur vydaných a došlých, zálohových listů vydaných a došlých, pokladny, bankovních výpisů, ostatních pohledávek a závazků), je vhodné provést vytvoření nových číselných řad dokladů. Pro rok 2025 by bylo vhodné řady nastavit tak, aby navazovaly na řady z roku 2024 (2025, 25 nebo B25).

V oblasti BANKA - Katalogy - Řady bankovních výpisů si připravte pro každý „Aktivní“ bankovní účet novou řadu bankovních výpisů pro rok 2025 (např. řady B251, B252 atd.).

Aby se vám nově zavedené řady nabízely automaticky při pořizování nových dokladů, je vhodné změnit si parametry určující nabízené řady dokladů, **a to pro všechny uživatele programu ve všech klientech!** Oblast Parametry a servis – Nastavení Uživatele.

Pro správný meziroční přechod v ÚČETNICTVÍ je třeba si uvědomit, že na rozdíl od prvotních dokladů (faktury, prodejky, pokladní doklady, bankovní výpisy, ...), které jsou uloženy v jednom souboru, je účetní evidence (deníky, účtový rozvrh a řady účetních dokladů) rozdělena do bloků – účetních období – Běžného, Budoucího a Archivních. Účetní data roku 2024 budou až do jeho účetního uzavření chápána jako období Běžné, data roku 2025 jako období Budoucí. Při účtování prvotních dokladů na začátku roku 2025 je třeba odlišit, do kterého účetního období daný doklad patří, a tedy do kterého má být zaúčtován. Tuto volbu provedete nastavením příslušného účetního období (Účetnictví - Ostatní - Účetní období).

Před zahájením účtování do roku 2025 je vhodné si předem vytvořit v číselníku řad účetních dokladů nové řady pro rok 2025 (neboli pro budoucí účetní období) – ÚČETNICTVÍ - Katalogy - Řady účetních dokladů.

Doporučené nastavení jste samozřejmě schopni provést sami, nicméně chcete-li mít pocit jistoty, spojte se včas s naší firmou a domluvte si konkrétní termín nastavení. Rádi vám s nastavením SlimOffice pomůžeme. Nastavení jsme schopni provádět i vzdáleně pomocí zabezpečeného připojení na váš počítač nebo přímo na server. Stačí zadat požadavek na náš HelpDesk, který je dostupný přímo z programu SlimOffice nebo na adrese <https://helpdesk.slim.cz/>

DOPORUČENÝ HARMONOGRAM PRACÍ Kdykoli do 31. 12. 2024

- **Proveďte si běžným postupem zálohu všech dat.**
- V programu SlimOffice se účetní období vytvoří ručně v oblasti Účetnictví – Ostatní - Účetní období - klávesou Insert (...účetní období – nový záznam). Přepněte se do účetního období Budoucího. Vytvořený účtový rozvrh a číselník řad účetních dokladů si upravte a doplňte v souladu s vaším účetním plánem pro rok 2025.
- Přidejte do číselníku řad nové řady pro rok 2025. Funkce pro práci s řadami dokladů naleznete v dané oblasti v menu Katalogy - Řady dokladů. Pro úplnost dodáváme, že novou řadu přidáte buď stiskem klávesy Ins/Insert nebo kopíí již existujícího záznamu.

Na začátku roku (nejlépe 2. 1. 2025 ráno):

- Nastavte si do parametrů všech uživatelů nově nabízené řady dokladů pro rok 2025 (Parametry a servis – Nastavení uživatele – Nabízené řady dokladů). **Nezapomeňte toto nastavení provést pro všechny uživatele, tj. pro všechny z vás, kteří se přihlašujete k programu pod svým jménem!** Toto nastavení provede pro všechny uživatele programu uživatel, který má oprávnění **Administrátor** či **Správce**.

Doporučené, nikoli nutné, kdykoli v průběhu roku 2025:

- Po obdržení oznámení počátečního zůstatku pořídte doklad – bankovní výpis s číslem 0 (např. B251/0), směr="+", datum="01.01.2025", typ="kód", Název účtu="Poč. stav k 1.1.2025", Kredit=oznamovaný stav účtu.
- Změňte u každého vašeho bankovního účtu řadu bankovních výpisů pro rok 2025 (BANKA – Katalogy – Bankovní účty).
- Po odsouhlasení všech skladových pohybů v roce proveďte inventuru skladu, vč. zpracování výsledků inventury do evidence (SKLADY – Uzávěrkové operace – Inventura).

Uzávěrkové operace 2024

Nabízíme vám, tak jako každoročně, **účast našeho pracovníka při generování vašich uzávěrkových operací (uzávěrky skladů, pokladen, účetnictví)** za rok 2024 a při otevření roku 2025. Tyto operace je samozřejmě náš program schopen provést automaticky, nicméně chcete-li mít pocit jistoty, spojte se včas s naší firmou a domluvte si konkrétní termín naší návštěvy u vás.



*Vážení obchodní partneři, přátelé,
velice si vážíme naší dosavadní spolupráce a děkujeme za Vaši důvěru.
I v nadcházejícím roce budeme usilovat a Vaši maximální spokojenost.
Přejeme mnoho pracovních i osobních úspěchů a především pevně
zdraví, štěstí a pohodu Vám i Vaším blízkým*

Kolektiv firmy SLIM, s.r.o.

SLIM, s. r. o.
Vrbenská 6, 370 01 České Budějovice
sekretariát: (+420) 383 136 101, slim@slim.cz
Hot-line: (+420) 383 136 100

www.slim.cz